

ELEKTROMOTORICKÝ ZVONECÚčel

Zvonec slouží pro výstrahu při jízdě, je napájen napětím 24 Vss a umístěn pod podlahou vozu.

Popis

Na hřídeli motoru 4 je nasazeno otočné rameno s paličkou 1. Paličku tvoří ocelový kotouček volně uložený na čepu otočného ramena. Při otáčení motoru se palička odstředivou silou posune do krajní polohy a naráží na cymbál zvonce. Návařek cymbálu musí být v nejvyšším bodě horní části cymbálu.

Technické údaje

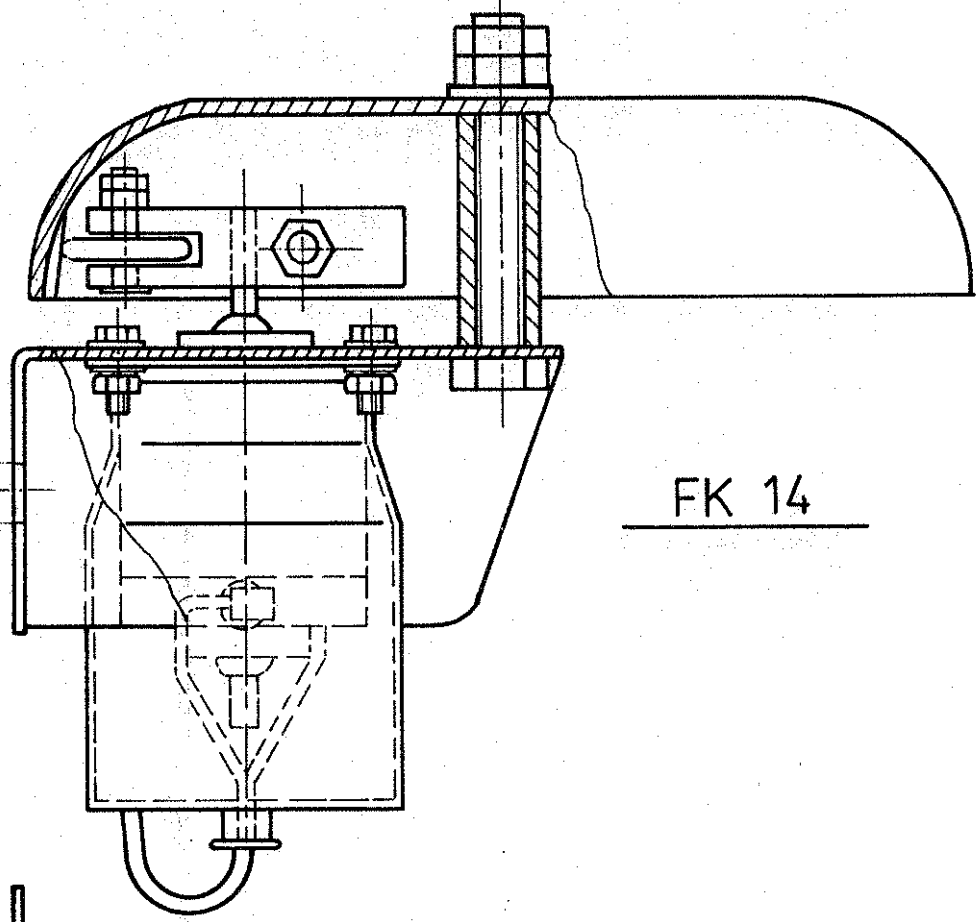
Typ zvonce ..... FK 14  
Ovládací napětí ..... 24 Vss  
Motor: typ ..... 443132157020  
výkon ..... 7W, 24V, 3000 1/min, 1,3A  
Váha ..... 4,32kg

Údržba

- 1/ Ve čtrnáctidenním období se zkontroluje sluchem hlasitost zvuku a rozběh motorku. Asi ve čtvrtletním období po ujetí každých 24.000 km se zkontroluje palička 1, zda není příliš opotřebena a její čepy 2. Opotřebený čep paličky se vymění.
- 2/ Po ujetí 150.000 km asi každé dva roky se zvonec rozebere a vadné části se nahradí novými. Motorek se vyčistí /uhlíky se dle potřeby vymění/ a do ložisek se dá nové mazivo.
- 3/ Nastavení: Hlasitost se nastavuje posouváním osy motorku od návařku cymbálu.

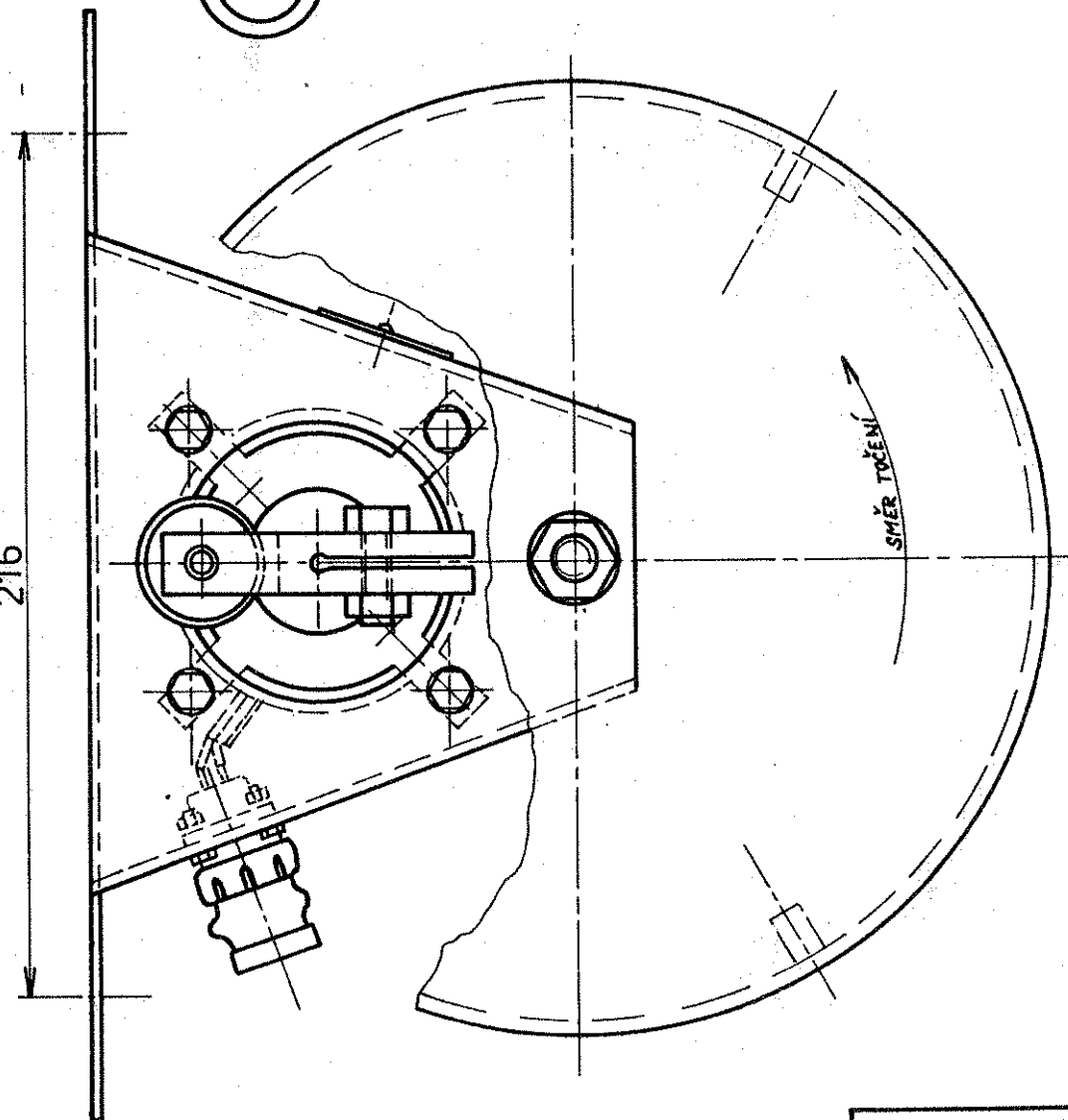
Příloha : 4-40-500356

2 x  $\phi 135$



FK 14

216



4-40-500356