



XJ 17

Elektrický kalorifer XJ 17

Účel

Elektrický kalorifer slouží pro vytápění stanoviště řidiče a pro rozmrazování čelních skel teplým vzduchem.

Popis

Elektrický kalorifer je skříňové konstrukce, jehož dvě protilehlá víka mají obdélníkové otvory pro připojení vzduchovodů. Při topení je kaloriferem profukován vzduch ze zvláštního ventilátoru. Ve skříni jsou na izolační desce upevněny 4 topnice a termostat, sloužící jako ochrana topnic při poruše ventilátoru.

Technické údaje

Typ	XJ 17
Příkon	6 kW
Napětí	600 V
Proud	10 A
Topná vložka	600 V; 1,5 kW
Hmotnost	10 kg
Termostat typ	TH 810
Napětí	24 V

Pozn.: Platný výkres je uveden v seznamu el. výzbroje

Údržba: 1. Kalorifer nevyžaduje údržby

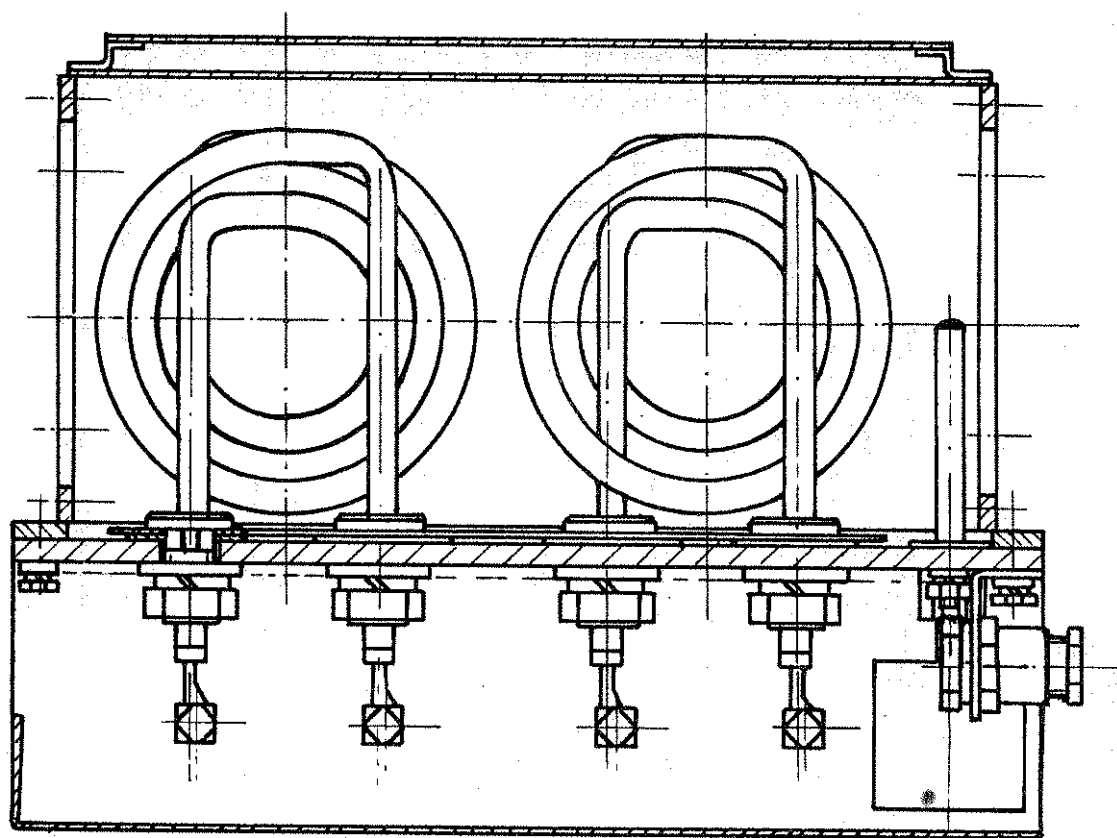
2. Při generální revizi se kalorifer vymontuje a vyčistí. Přezkouší se odpor topnic a zkontroluje funkce termostatu. Proveďte se zkouška elektr. pevnosti:

a) Topnice napětím 1500 V po dobu 5 sec.

b) Mezi topnou vložkou a tělesem kaloriferu napětím 3500 V

Příloha: 4-40-500293

XJ 17



4-40-500293