

MOTOR DVEŘNÍ TYP DS 7U r č e n í

Používá se v elektrické výzbroji tramvají k elektrickému otevírání a zavírání dveří.

P o p i s

Motor dveřní (viz příloha) má obdélníkový tvar a přírubu pro upevnění k převodovce dveřového mechanismu. Motor je sériový stejnosměrný se dvěma póly 6. Rotor 1 je uložen na dvou kuličkových ložiskách 2 a 3. Sběrné ústrojí sestává ze dvou přístupných kartáčových držáků 8 se čtyřmi kartáči 7.

T e c h n i c k é   u d a j e

Typ	DS 7/5 x 2 A
Výkon	0,185 kW/15 min
Jmenovité otáčky	1750 1/min
Jmenovité napětí kotvy	24 V
Jmenovitý proud kotvy	13 A
Buzení	S
<u>Kartáče</u> - počet kusů na 1 motor	4
Rozměry	25 x 8 x 10
Jakost	K 21
Tlak na kartáč	1,5 - 1,8 N
Minimální výška po opotřebení	15 mm

K o m u t á t o r

Průměr nového	53 mm
Průměr opotřebovaného	49,5 mm
Počet lamel	30



<u>Ložiska</u>	Přední strana	Zadní strana
Typ ložiska	6302	6201
Rozměry	Ø42/15 x 13	Ø32/12 x 10
Norma	ČSN 02 4641	ČSN 02 4640
<u>Mazivo</u>	NH2	NH2
Norma	ČSN 65 6915	ČSN 65 6915
Výměna po	2 letech	2 letech

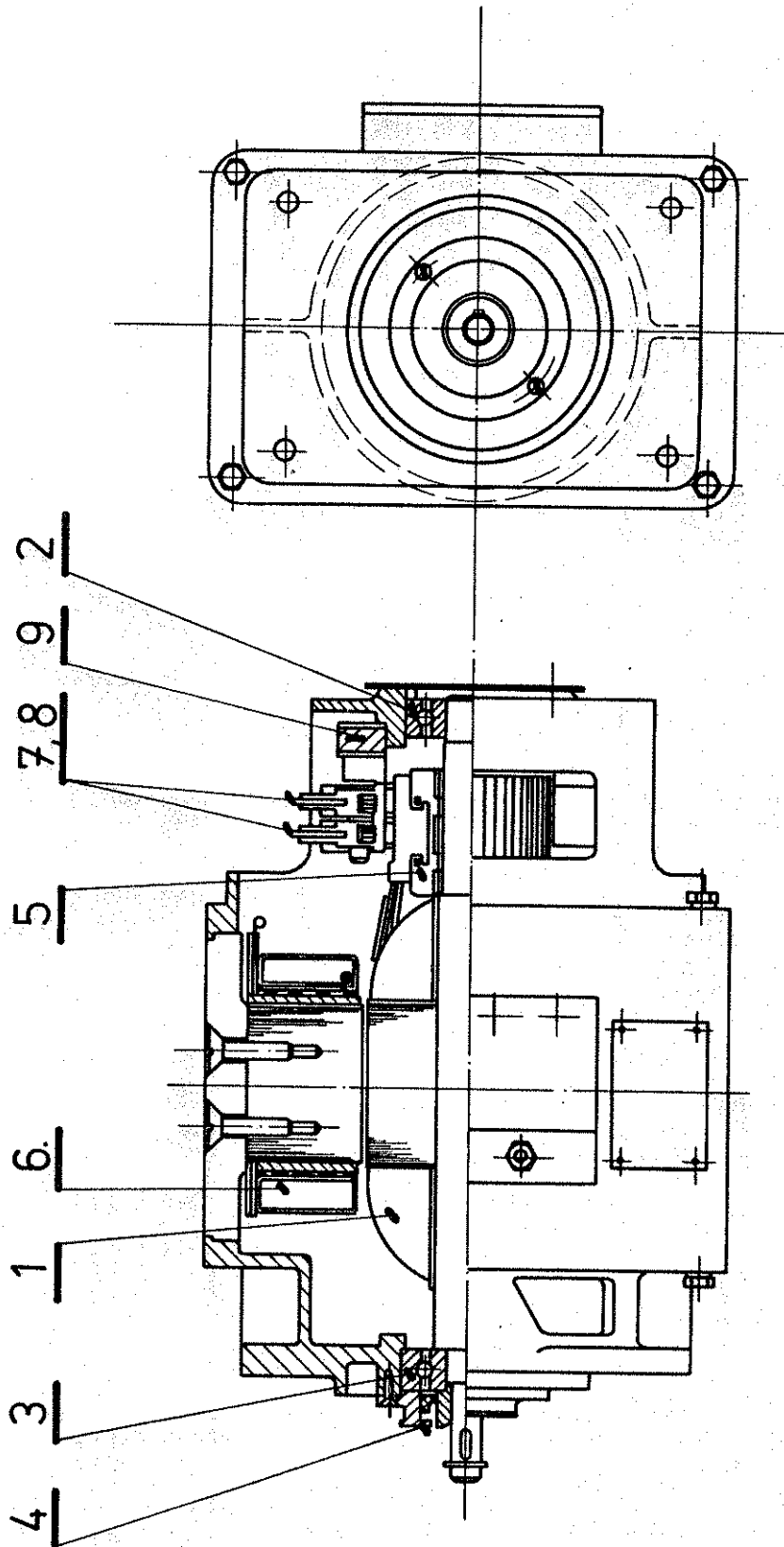
Údaje o vinutí

Póly - počet	2
Počet závitů na pól	72
Vodič magnetu - Ø izolace	Ø 2,12 mm/2K
Odpor Ohm/20°	0,091 na 1 cívku
Rotor - průměr	70 mm
Počet drážek/krok	10/1-6
Počet vodičů v drážce	2 x 3 x 6
Průměr drátu / průměr izolace	Ø 1,12/1,37 2K
Vinutí	smyčkové
Odpor kotvy Ohm/20 °C	0,23

ÚDRŽBA - viz "Údržba malých elektromotorů"

Přílohy: 4-40-500109

# DS 7



4-40-500109